

中華民國112年度

新 北 市 總 預 算

新北市政府教育局主管

新北市地方教育發展基金
新北市瑞芳區瑞柑國民小學

附屬單位預算之分預算
(非營業部分)

(法定版)

新北市瑞芳區瑞柑國民小學編

新北市瑞芳區瑞柑國民小學
新北市地方教育發展基金
目 次
中 華 民 國 112 年度

一、業務計畫及預算說明.....	第	1	-	4	頁
二、預算主要表					
1、基金來源、用途及餘絀預計表.....	第	5	-	5	頁
2、基金來源、用途及餘絀預計表說明.....	第	6	-	6	頁
3、現金流量預計表.....	第	7	-	7	頁
三、預算明細表					
1、基金來源明細表.....	第	8	-	8	頁
2、基金用途明細表.....	第	9	-	11	頁
四、預算附表					
單位(或計畫)成本分析表.....	第	12	-	12	頁
五、預算參考表					
1、5年來主要業務計畫分析表.....	第	13	-	13	頁
2、員工人數彙計表.....	第	14	-	14	頁
3、用人費用彙計表-依人員別.....	第	16	-	17	頁
4、用人費用彙計表-依用途別.....	第	18	-	19	頁
5、各項費用彙計表.....	第	20	-	21	頁
六、附 錄					
1、預計平衡表.....	第	22	-	22	頁
2、資本資產明細表.....	第	23	-	23	頁

新 北 市 瑞 芳 區 瑞 柑 國 民 小 學

新 北 市 地 方 教 育 發 展 基 金

業務計畫及預算說明

中華民國 112 年度

壹、基金概況

一、設立宗旨及願景

- (一)本校依據「國民教育法」之規定辦理，以養成德、智、體、群、美五育均衡發展之健全國民為宗旨。
- (二)本校自 99 年度起依教育經費編列與管理法第 13 條規定設置「新北市地方教育發展基金」，以促進教育健全發展，提昇教育經費運用績效。

二、施政重點

- (一)培育五育兼備，多元性向發展之健全國民。
- (二)加強生活教育，引導人生正確價值方向和行為態度。
- (三)陶冶並平衡身心發展，促進並調和群己關係。
- (四)發揮輔導效能，防止高關懷學生中輟，建立友善校園。
- (五)精進教師專業知識，辦理教師專業評鑑，建立優質專業形象。

三、組織概況

本校設置校長 1 人，綜理全校校務，下設教務處、學輔處、總務處、附設幼兒園、會計室等單位，員額編制教師 14 人、教保員 1 人、職員 3 人、工友 1 人、廚工 1 人，共計 21 人。

四、基金歸類及屬性

本基金係預算法第 4 條第 1 項第 2 款所定，特定收入來源，供特殊用途之特別收入基金，並編製附屬單位預算。

貳、業務計畫

單位：新臺幣千元

一、基金來源

來源別	本年度預算數	實施內容
政府撥入收入	24,569	公庫撥款收入 2,456 萬 9 千元。
教學收入	280	學雜費收入 28 萬元。
其他收入	15	雜項收入 1 萬 5 千元。

二、基金用途

業務計畫	本年度預算數	實施內容
國民教育業務計畫	24,764	本年度預算編列 2,476 萬 4 千元，計有普通班 6 班、附設幼兒園 1 班，合計 7 班，學生人數 107 人；本計畫擬新購各科教學設備，充實各科教材，以提高教學效能，革新教學方法；辦理場地開放、藝文競賽、數位教學、科學推廣、學生輔導等項目，以期透過各項活動，強健學生身心體魄，增進學生生活智慧；配合校務推動行政處室支援工作，進而增進運作效能。
建築及設備業務計畫	100	本年度預算編列 10 萬元，計有其他設備 10 萬元，辦理購置各項教學辦公設備及充實學校館藏圖書。

參、預算概要

一、基金來源及用途之預計

(一)本年度基金來源 2,486 萬 4 千元，較上年度預算數 2,329 萬元，增加 157 萬 4 千元，約 6.76%，主要係公庫撥款收入增加所致。

(二)本年度基金用途 2,486 萬 4 千元，較上年度預算數 2,329 萬元，增加 157 萬 4 千元，約 6.76%，主要係用人費用增加所致。

二、基金餘絀之預計

本年度基金來源及用途相抵後，本年度賸餘為 0。

三、補辦預算事項：無。

肆、以前年度計畫實施成果概述

一、前（110）年度計畫實施成果概述：基金來源決算數 2,509 萬 4,746 元，基金用途決算數 2,524 萬 278 元，短絀數 14 萬 5,532 元。

二、上年度已過期間（111 年 1 月 1 日至 6 月 30 日止）計畫實施成果概述：

（一）基金來源部分：財產收入 235 元、政府撥入收入 1,731 萬 8,450 元、教學收入 18 萬 1,500 元、其他收入 2 萬 9,586 元。

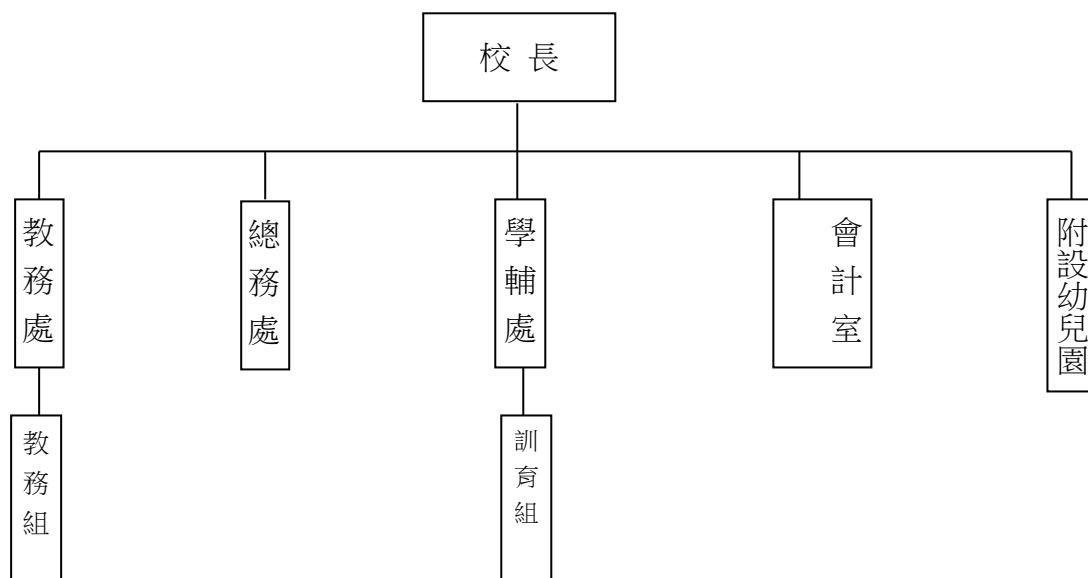
（二）基金用途部分：國民教育業務計畫 1,483 萬 2,692 元、建築及設備業務計畫 4 萬 1,534 元。

（三）總計 111 年上半年賸餘數 265 萬 5,545 元。

伍、組織系統圖

新北市瑞芳區瑞柑國民小學

組 織 系 統 圖



員額編制表																						
教育人員					公務人員												技工工友				編制員額總計	
總班級數	總教師人數	校長	教保員	專任運動教練	組長	幹事	護理師或護士	營養師	主任(人)	助理員(人)	書記(人)	人事管理員	主任(會)	佐理員(會)	會計員	留用人員	合計	技工	工友	廚工		合計
7	14	1	1			1	1								1		3		1	1	2	21

新北市瑞芳區瑞柑國民小學
 新北市地方教育發展基金
基金來源、用途及餘絀預計表
 中華民國112年度

單位：新臺幣千元

前年度決算數	項 目	本年度預算數	上年度預算數	比較增減(一)
25,095	基金來源	24,864	23,290	1,574
24	徵收及依法分配收入	0	0	0
24	違規罰款收入	0	0	0
4	勞務收入	0	0	0
4	服務收入	0	0	0
0	財產收入	0	1	-1
0	利息收入	0	1	-1
24,651	政府撥入收入	24,569	22,994	1,575
24,651	公庫撥款收入	24,569	22,994	1,575
379	教學收入	280	280	0
379	學雜費收入	280	280	0
36	其他收入	15	15	0
36	雜項收入	15	15	0
25,240	基金用途	24,864	23,290	1,574
25,146	國民教育計畫	24,764	23,190	1,574
25,146	國民小學教育	24,764	23,190	1,574
95	建築及設備計畫	100	100	0
95	其他設備	100	100	0
-146	本期賸餘（短絀－）	0	0	0
831	期初基金餘額	685	831	-146
0	解繳公庫	0	0	0
685	期末基金餘額	685	831	-146

備註：

新北市瑞芳區瑞柑國民小學
新北市地方教育發展基金
基金來源、用途及餘絀預計表說明
中華民國 112 年度

壹、基金來源：

- 一、政府撥入收入：本年度預算數為 2,456 萬 9 千元，主要為市庫撥款收入 2,456 萬 9 千元。
- 二、教學收入：本年度預算數為 28 萬元，主要為幼兒園學費收入 25 萬元、幼兒園學生活動費收入 3 萬元。
- 三、其他收入：本年度預算數為 1 萬 5 千元，主要為員工宿舍使用費收入 1 萬 4 千元、資源回收收入 1 千元。

貳、基金用途：

- 一、國民教育業務計畫：本年度預算數為 2,476 萬 4 千元，主要擬新購各科教學設備，充實各科教材，以提高教學效能，革新教學方法；辦理場地開放、藝文競賽、數位教學、科學推廣、學生輔導等項目，以期透過各項活動，強健學生身心體魄，增進學生生活智慧；配合校務推動行政處室支援工作，進而增進運作效能。
- 二、建築及設備業務計畫：本年度預算數為 10 萬元，包括其他設備 10 萬元，主要係辦理購置各項教學辦公設備及充實學校館藏圖書。

新北市瑞芳區瑞柑國民小學
新北市地方教育發展基金
現金流量預計表
中華民國112年度

單位：新臺幣千元

項 目	預 算 數	說 明
業務活動之現金流量		
本期賸餘(短絀)	0	
調整非現金項目	0	
流動資產淨減(淨增)	0	
流動負債淨增(淨減)	0	
業務活動之淨現金流入(流出)	0	
其他活動之現金流量		
增加短期債務及其他負債	0	
增加其他負債	0	
其他活動之淨現金流入(流出)	0	
現金及約當現金之淨增(淨減)	0	
期初現金及約當現金	3,264	
期末現金及約當現金	3,264	

註：

新北市瑞芳區瑞柑國民小學
 新北市地方教育發展基金
基金來源明細表
 中 華 民 國 112年 度

單位：新臺幣千元

科目及業務項目	單 位	預 算 數			說 明
		數量 (業務量)	利(費)率	金 額	
政府撥入收入				24,569	
公庫撥款收入	年	1	24,569,000	24,569	市庫撥款收入
教學收入				280	
學雜費收入	年	1	250,000	250	學費-幼兒園
學雜費收入	年	1	30,000	30	學生活動費(收支併列)-幼兒園
其他收入				15	
雜項收入	年	1	1,000	1	資源回收(收支併列)
雜項收入	年	1	14,000	14	員工宿舍使用費
總 計：				24,864	

新北市瑞芳區瑞柑國民小學
 新北市地方教育發展基金
基金用途明細表
 中華民國112年度

單位：新臺幣千元

前年度 決算數	業務計畫及 用途別科目	本年度 預算數	上年度 預算數	計畫內容說明
25,146	53 國民教育計畫	24,764	23,190	
25,146	532 國民小學教育	24,764	23,190	
22,697	1 用人費用	22,139	20,504	
14,825	11 正式員額薪資	15,302	13,870	
13,951	113 職員薪金	14,952	13,570	教職員薪資
530		0	0	
343	114 工員工資	350	300	廚工薪資
1,568	12 聘僱及兼職人員薪資	188	188	
240	124 兼職人員酬金	36	36	人事、主計兼職費
1,094		0	0	
234		0	0	
0		100	100	兼代課鐘點費
0		52	52	國小兼任輔導教師減課鐘點費
238	13 超時工作報酬	238	186	
238	131 加班費	238	186	未休假加班費
2,866	15 獎金	2,800	2,500	
1,236	151 考績獎金	1,200	1,000	教職員工考績獎金
1,630	152 年終獎金	1,600	1,500	教職員工年終獎金
1,629	16 退休及卹償金	1,856	1,872	
60	161 職員退休及離職金	100	100	長期代理代課教師勞退準備金
1,548		1,421	1,414	教職員退撫基金提撥
0		310	338	教職員退休金、撫慰金、獎勵金
21	162 工員退休及離職金	25	20	廚工勞退準備金提撥
1,570	18 福利費	1,755	1,888	
1,415	181 分擔員工保險費	1,500	1,270	教職員工公保、勞保、健保
16	183 傷病醫藥費	43	37	教職員健康檢查費
108	18Y 其他福利費	5	5	教職員休假補助費(逾10日)
31		31	400	公教人員各項補助(婚喪及生育補助、子女教育補助相關費用)
0		176	176	教職員休假補助費(10日內)
1,793	2 服務費用	1,948	1,907	
133	21 水電費	195	195	
123	212 工作場所電費	180	180	電費
10	214 工作場所水費	15	15	水費
30	22 郵電費	34	35	
30	222 電話費	34	35	電話費
19	23 旅運費	60	60	
19	231 國內旅費	60	60	小型學校差旅費
356	25 修理保養及保固費	336	336	
320	252 一般房屋修護費	300	300	辦公房屋修繕
15	255 機械及設備修護費	15	15	電腦設備及維護管理費
21	257 雜項設備修護費	21	21	飲水設備維護費
1,164	27 一般服務費	1,230	1,188	

新北市瑞芳區瑞柑國民小學
 新北市地方教育發展基金
基金用途明細表
 中華民國112年度

單位：新臺幣千元

前年度 決算數	業務計畫及 用途別科目	本年度 預算數	上年度 預算數	計畫內容說明
360279 0	外包費	60	60	校園保全服務費
76627D	計時與計件人員酬金	312 818	312 778	庶務性工作委外辦理費用 校園門禁安全維護費-僱用專人 值勤2人薪資、保險、年終工作 獎金及退職準備
3827F	體育活動費	40	38	教職員工文康活動費
1728	專業服務費	21	21	
1728Y	其他專業服務費	21	21	校園環境維護費用
7229	公共關係費	72	72	
72291	公共關係費	72	72	應業務需要加強公共關係之費 用
4823	材料及用品費	516	516	
48232	用品消耗	516	516	
437321	辦公（事務）用品	290	290	辦公費-辦公(事務)用之消耗及 非消耗品
0		30	30	學生活動費(收支併列)-辦公及 教學相關用品
0		150	150	辦公及教學相關用品
3328	醫療用品(非醫療院所 使用)	3	3	健康中心衛生保健費
4232Y	其他用品消耗	17	17	社團活動經費
0		1	1	資源回收(收支併列)-衛生、環 保相關用品經費
0		6	6	推動學校健康促進政策經費
0		19	19	運動會相關經費
1747	會費、捐助、補助、分 攤、照護、救濟與交流活 動費	161	263	
16272	捐助、補助與獎助	136	225	
140726	獎助學員生給與	112	185	低收入戶、中低收入戶、身心 障礙及家庭突遭變故學生午餐 補助
0		1	12	國小低收入戶學生助學金
0		0	6	
2172Y	其他捐助、補助與獎助	2	2	幼兒園兒童節禮物
0		5	5	國小兒童節禮物
0		16	15	教師節紀念品
1274	補貼、獎勵、慰問、照 護與救濟	25	38	
0743	獎勵費用	13	26	資深優良教師獎勵金
12744	慰問、照護及濟助金	12	12	退休(職)人員三節慰問金
955M	建築及設備計畫	100	100	
955M4	其他設備	100	100	

新北市瑞芳區瑞柑國民小學
 新北市地方教育發展基金
基金用途明細表
 中華民國112年度

單位：新臺幣千元

前年度 決算數	業 務 計 畫 及 用 途 別 科 目		本年度 預算數	上年度 預算數	計畫內容說明
955		購建固定資產、無形資產、非理財目的之長期投資及營舍與設施工程支出	100	100	
9551		購建固定資產	100	100	
95516		購置雜項設備	10	10	充實學校館藏圖書
0			90	90	教學設備費
25,240	總	計	24,864	23,290	

新北市瑞芳區瑞柑國民小學
 新北市地方教育發展基金
單位（或計畫）成本分析表
 中 華 民 國 112年 度

單位：新臺幣千元

計 畫 別	單位	單位成本 (元) 或 平 均 利 (費) 率	數量	預 算 數	說 明
國民教育計畫				24,764	
國民小學教育				24,764	
建築及設備計畫				100	
其他設備				100	
合 計				24,864	

新北市瑞芳區瑞柑國民小學
 新北市地方教育發展基金
 5 年來主要業務計畫分析表

中 華 民 國 112年 度

單位：新臺幣千元

年 度 及 項 目	單位	數量	單位成 本(元)或平 均利(費)率	預（決）算 數	說 明
本年度預算數				24,864	
國民教育計畫				24,764	
建築及設備計畫				100	
上年度預算數				23,290	
國民教育計畫				23,190	
建築及設備計畫				100	
前年度決算數				25,240	
國民教育計畫				25,146	
建築及設備計畫				95	
109年度決算數				23,660	
國民教育計畫				23,560	
建築及設備計畫				99	
108年度決算數				22,476	
國民教育計畫				22,376	
建築及設備計畫				100	

單位:人

註1：1.聘用及約僱人員係指基金按其法定組織編制，依「聘用人員聘用條例」及「行政院與所屬中央及地方各機關約僱人員僱用辦法」規定聘用或約僱之人員，非依前開規定之聘僱人員，概不列入本表。
2.其他兼任人員係指有關機關兼辦基金業務之現職人員，應說明領有兼職酬金之人數。

註2：校園門禁僱用專人值勤2人。

本頁空白

新
北
市
瑞
芳
區
新
北
市
地
方
用
人
費
用
中
華
民
國

[illegible]

1、「計時與計件人員酬金」：校園門禁僱用專人值勤818千元。

2、考績獎金：依公務人員考績法第7、8、12條暨公立高級中等以下學校教師成績考核辦法第4條等規定，預算人數20人，預算金額為1,200千元。年終獎金：依據行政院各年度訂定之軍公教人員年終工作獎金發給注意事項，預算人數20人，預算金額為1,600千元。

瑞柑國民小學
教育發展基金
彙計表
112年度

單位：新臺幣千元

卹償金	資遣費	福 利 費				提繳費	合 計	兼任人員 用人費用	總 計
卹償金		分擔保 險費	傷病醫 藥費	提撥福 利金	其他				
		1,500	43		212		21,951	188	22,139
		1,500	43		212		21,951	188	22,139
		1,500	43		212		21,641		21,641
								188	188
							310		310

新北市瑞芳區
 新北市地方
用人費用
 中華民國

科 目	正式員 額薪資	聘僱人 員薪資	超時工 作報酬	津 貼	獎 金			退休及
					年終獎金	考績獎金	其他	退休金
總 計	15,302		238		1,600	1,200		1,856
國民教育計畫	15,302		238		1,600	1,200		1,856
職員薪金	14,952							
工員工資	350							
兼職人員酬金								
加班費			238					
考績獎金						1,200		
年終獎金					1,600			
職員退休及離職金								1,831
工員退休及離職金								25
分擔員工保險費								
傷病醫藥費								
其他福利費								

1、「計時與計件人員酬金」：校園門禁僱用專人值勤818千元。

2、考績獎金：依公務人員考績法第7、8、12條暨公立高級中等以下學校教師成績考核辦法第4條等規定，預算人數20人，預算金額為1,200千元。年終獎金：依據行政院各年度訂定之軍公教人員年終工作獎金發給注意事項，預算人數20人，預算金額為1,600千元。

瑞柑國民小學
教育發展基金
彙計表
112年度

單位：新臺幣千元

卹償金	資遣費	福 利 費				提繳費	合 計	兼任人員 用人費用	總 計
		分擔保 險費	傷病醫 藥費	提撥福 利金	其他				
		1,500	43		212		21,951	188	22,139
		1,500	43		212		21,951	188	22,139
							14,952		14,952
							350		350
								188	188
							238		238
							1,200		1,200
							1,600		1,600
							1,831		1,831
							25		25
		1,500					1,500		1,500
			43				43		43
					212		212		212

新北市瑞芳區瑞柑國民小學
 新北市地方教育發展基金
各項費用彙計表
 中華民國112年度

單位：新臺幣千元

前 年 度 決 算 數	上 年 度 預 算 數	科 目	本 年 度 預 算 數				
			合 計	國民教育計畫	建築及設備計畫		
22,697	20,504	用人費用	22,139	22,139	0		
14,825	13,870	正式員額薪資	15,302	15,302	0		
14,482	13,570	職員薪金	14,952	14,952	0		
343	300	工員工資	350	350	0		
1,568	188	聘僱及兼職人員薪資	188	188	0		
1,568	188	兼職人員酬金	188	188	0		
238	186	超時工作報酬	238	238	0		
238	186	加班費	238	238	0		
2,866	2,500	獎金	2,800	2,800	0		
1,236	1,000	考績獎金	1,200	1,200	0		
1,630	1,500	年終獎金	1,600	1,600	0		
1,629	1,872	退休及卹償金	1,856	1,856	0		
1,608	1,852	職員退休及離職金	1,831	1,831	0		
21	20	工員退休及離職金	25	25	0		
1,570	1,888	福利費	1,755	1,755	0		
1,415	1,270	分擔員工保險費	1,500	1,500	0		
16	37	傷病醫藥費	43	43	0		
139	581	其他福利費	212	212	0		
1,793	1,907	服務費用	1,948	1,948	0		
133	195	水電費	195	195	0		
123	180	工作場所電費	180	180	0		
10	15	工作場所水費	15	15	0		
30	35	郵電費	34	34	0		
30	35	電話費	34	34	0		
19	60	旅運費	60	60	0		
19	60	國內旅費	60	60	0		
356	336	修理保養及保固費	336	336	0		
320	300	一般房屋修護費	300	300	0		
15	15	機械及設備修護費	15	15	0		
21	21	雜項設備修護費	21	21	0		

新北市瑞芳區瑞柑國民小學
 新北市地方教育發展基金
各項費用彙計表
 中華民國112年度

單位：新臺幣千元

前 年 度 決 算 數	上 年 度 預 算 數	科 目	本 年 度 預 算 數				
			合 計	國民教育計畫	建築及設備計畫		
1,164	1,188	一般服務費	1,230	1,230	0		
360	372	外包費	372	372	0		
766	778	計時與計件人員酬金	818	818	0		
38	38	體育活動費	40	40	0		
17	21	專業服務費	21	21	0		
17	21	其他專業服務費	21	21	0		
72	72	公共關係費	72	72	0		
72	72	公共關係費	72	72	0		
482	516	材料及用品費	516	516	0		
482	516	用品消耗	516	516	0		
437	470	辦公（事務）用品	470	470	0		
3	3	醫療用品(非醫療院所使用)	3	3	0		
42	43	其他用品消耗	43	43	0		
95	100	購建固定資產、無形資產、非理財目的之長期投資及營舍與設施工程支出	100	0	100		
95	100	購建固定資產	100	0	100		
95	100	購置雜項設備	100	0	100		
174	263	會費、捐助、補助、分攤、照護、救濟與交流活動費	161	161	0		
162	225	捐助、補助與獎助	136	136	0		
140	203	獎助學員生給與	113	113	0		
21	22	其他捐助、補助與獎助	23	23	0		
12	38	補貼、獎勵、慰問、照護與救濟	25	25	0		
	26	獎勵費用	13	13	0		
12	12	慰問、照護及濟助金	12	12	0		
25,240	23,290	合 計	24,864	24,764	100		

新北市瑞芳區瑞柑國民小學
 新北市地方教育發展基金
預計平衡表
 中華民國112年12月31日

單位：新臺幣千元

110年12月31日 實 際 數	科 目	112年12月31日 預 計 數	111年12月31日 預 計 數	比較增減
32,365	資 產 合 計	32,365	32,365	0
32,365	資 產	32,365	32,365	0
3,348	流動資產	3,348	3,348	0
3,264	現金	3,264	3,264	0
3,264	銀行存款	3,264	3,264	0
0	應收款項	0	0	0
0	應收收益	0	0	0
84	預付款項	84	84	0
84	預付費用	84	84	0
0	投資、長期應收款 項、貸墊款及準備金	0	0	0
0	準備金	0	0	0
0	退休及離職準備 金	0	0	0
29,017	其他資產	29,017	29,017	0
29,017	什項資產	29,017	29,017	0
29,017	代管資產	29,017	29,017	0
31,680	負 債	31,680	31,680	0
2,162	流動負債	2,162	2,162	0
2,162	應付款項	2,162	2,162	0
2,162	應付代收款	2,162	2,162	0
0	應付費用	0	0	0
29,519	其他負債	29,519	29,519	0
29,519	什項負債	29,519	29,519	0
162	存入保證金	162	162	0
0	應付退休及離職 金	0	0	0
29,017	應付代管資產	29,017	29,017	0
339	暫收及待結轉帳 項	339	339	0
685	基金餘額	685	685	0
685	基金餘額	685	685	0
685	基金餘額	685	685	0
685	累積餘額	685	685	0
32,365	負債及基金餘額合計	32,365	32,365	0

信託代理與保證資產
 保管品

0 信託代理與保證負債
 0 應付保管品

0
 0

新北市瑞芳區瑞柑國民小學

新北市地方教育發展基金

資本資產明細表

中華民國112年度

單位：新臺幣千元

項 目	取得成本 (期初餘額)	以前年度 累計折舊/ 長期投資 評價	本 年 度 變 動					本年度累 計折舊/長 期投資評 價變動數	期末餘額
			增 加		減 少		主要增減 原因說明		
			金 額	類型	金 額	類型			
非理財目的之長期投資									
土地									
土地改良物									
房屋及建築									
機械及設備	4,074	2,535						564	975
交通及運輸設備	249	241						6	2
雜項設備	3,270	2,613	100	(1)				273	484
購建中固定資產									
租賃資產									
租賃權益改良									
電腦軟體									
權利									
發展中之無形資產									
其他無形資產									
遞耗資產									
其他									
合計	7,594	5,389	100					843	1,461

註：

