

中華民國115年度

新北市總預算

新北市政府教育局主管

新北市地方教育發展基金
新北市瑞芳區瑞柑國民小學

附屬單位預算之分預算
(非營業部分)

(法定版)

新北市瑞芳區瑞柑國民小學編

新北市瑞芳區瑞柑國民小學
新北市地方教育發展基金
目 次
中 華 民 國 115 年 度

| | |
|------------------------|-------------|
| 一、業務計畫及預算說明..... | 第 1 - 4 頁 |
| 二、預算主要表 | |
| 1、基金來源、用途及餘絀預計表..... | 第 5 - 5 頁 |
| 2、基金來源、用途及餘絀預計表說明..... | 第 6 - 6 頁 |
| 3、現金流量預計表..... | 第 7 - 7 頁 |
| 三、預算明細表 | |
| 1、基金來源明細表..... | 第 8 - 8 頁 |
| 2、基金用途明細表..... | 第 9 - 11 頁 |
| 四、預算附表 | |
| 單位(或計畫)成本分析表..... | 第 12 - 12 頁 |
| 五、預算參考表 | |
| 1、5年來主要業務計畫分析表..... | 第 13 - 13 頁 |
| 2、員工人數彙計表..... | 第 14 - 14 頁 |
| 3、用人費用彙計表-依人員別..... | 第 16 - 17 頁 |
| 4、用人費用彙計表-依用途別..... | 第 18 - 19 頁 |
| 5、各項費用彙計表..... | 第 20 - 22 頁 |
| 六、附 錄 | |
| 1、預計平衡表..... | 第 23 - 23 頁 |
| 2、資本資產明細表..... | 第 24 - 24 頁 |

新北市瑞芳區瑞柑國民小學

新北市地方教育發展基金

業務計畫及預算說明

中華民國 115 年度

壹、基金概況

一、設立宗旨及願景

- (一)本校依據「國民教育法」之規定辦理，以養成德、智、體、群、美五育均衡發展之健全國民為宗旨。
- (二)本校自 99 年度起依教育經費編列與管理法第 13 條規定設置「新北市地方教育發展基金」，以促進教育健全發展，提昇教育經費運用績效。

二、施政重點

- (一)培育五育兼備，多元性向發展之健全國民。
- (二)加強生活教育，引導人生正確價值方向和行為態度。
- (三)陶冶並平衡身心發展，促進並調和群己關係。
- (四)發揮輔導效能，防止高關懷學生中輟，建立友善校園。
- (五)精進教師專業知識，辦理教師專業評鑑，建立優質專業形象。

三、組織概況

本校設置校長 1 人，綜理全校校務，下設教務處、學輔處、總務處、附設幼兒園、會計室等單位，員額編制教師 15 人、教保員 1 人、職員 3 人、工友 1 人、廚工 1 人，共計 22 人。

四、基金歸類及屬性

本基金係預算法第 4 條第 1 項第 2 款所定，特定收入來源，供特殊用途之特別收入基金，並編製附屬單位預算。

貳、業務計畫

單位：新臺幣千元

一、基金來源

| 來源別 | 本年度預算數 | 實施內容 |
|--------|--------|----------------------|
| 政府撥入收入 | 26,421 | 公庫撥款收入 2,642 萬 1 千元。 |
| 教學收入 | 205 | 學雜費收入 20 萬 5 千元。 |
| 其他收入 | 1 | 雜項收入 1 千元。 |

二、基金用途

| 業務計畫 | 本年度預算數 | 實施內容 |
|-----------|--------|--|
| 國民教育業務計畫 | 26,527 | 本年度預算編列 2,652 萬 7 千元，計有普通班 6 班、特教班 0.5 班、附設幼兒園 1 班，合計 7.5 班，學生人數 99 人；本計畫擬新購各科教學設備，充實各科教材，以提高教學效能，革新教學方法；辦理場地開放、藝文競賽、數位教學、科學推廣、學生輔導等項目，以期透過各項活動，強健學生身心體魄，增進學生生活智慧；配合校務推動行政處室支援工作，進而增進運作效能。 |
| 建築及設備業務計畫 | 200 | 本年度預算編列 20 萬元，計有其他設備 20 萬元，辦理購置各項教學辦公設備及充實學校館藏圖書。 |

參、預算概要

一、基金來源及用途之預計

(一)本年度基金來源 2,662 萬 7 千元，較上年度預算數 2,567 萬 9 千元，增加 94 萬 8 千元，約 3.69%，主要係公庫撥款收入增加所致。

(二)本年度基金用途 2,672 萬 7 千元，較上年度預算數 2,582 萬 9 千元，

增加 89 萬 8 千元，約 3.48%，主要係用人費用增加所致。

二、基金餘絀之預計

本年度基金來源及用途相抵後，差短為 10 萬元，較上年度預算數 15 萬元，減少 5 萬元，約 33.33%，將移用以前基金餘額 10 萬元支應。

三、補辦預算事項：無。

肆、以前年度計畫實施成果概述

一、前（113）年度計畫實施成果概述：基金來源決算數 2,864 萬 8,602 元，基金用途決算數 2,839 萬 3,487 元，賸餘數 25 萬 5,115 元。

二、上年度已過期間（114 年 1 月 1 日至 6 月 30 日止）計畫實施成果概述：

（一）基金來源部分：財產收入 1,313 元、政府撥入收入 2,125 萬 9,633 元、規費收入 3,600 元、教學收入 8 萬 6,600 元、其他收入 2 萬 2,787 元。

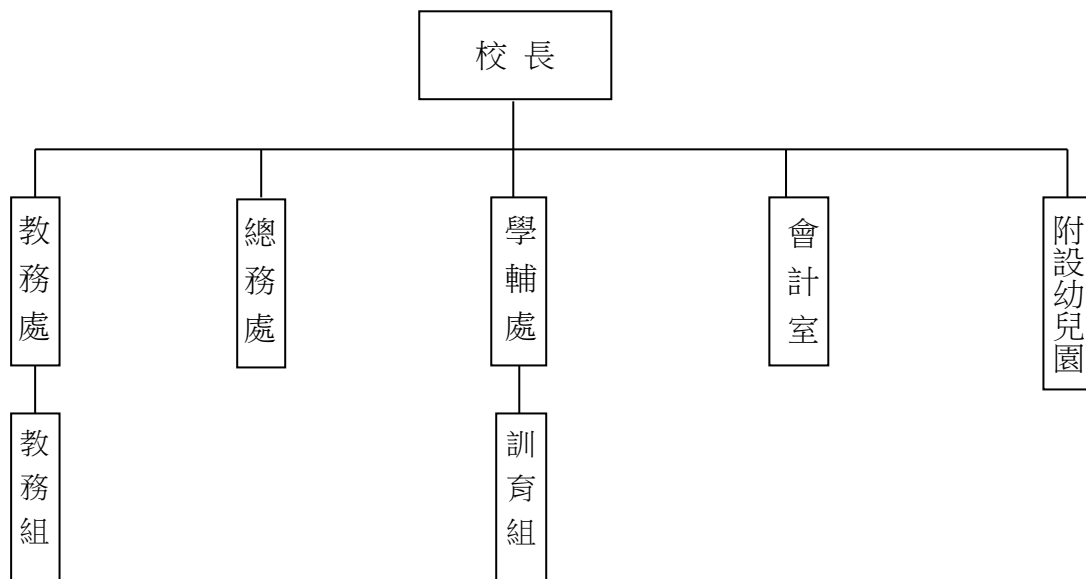
（二）基金用途部分：國民教育業務計畫 1,670 萬 5,925 元。

（三）總計 114 年上半年賸餘數 466 萬 8,008 元。

伍、組織系統圖

新北市瑞芳區瑞柑國民小學

組織系統圖



| 員額編制表 | | | | | | | | | | | | | | | | | | | | | | |
|-------|-------|----|-----|--------|------|----|--------|-----|-------|--------|-------|-------|-------|--------|-----|------|----|----|----|--------|----|----|
| 教育人員 | | | | | 公務人員 | | | | | | | | | | | 技工工友 | | | | 編制員額總計 | | |
| 總班級數 | 總教師人數 | 校長 | 教保員 | 專任運動教練 | 組長 | 幹事 | 護理師或護士 | 營養師 | 主任(人) | 助理員(人) | 書記(人) | 人事管理員 | 主任(會) | 佐理員(會) | 會計員 | 留用人員 | 合計 | 技工 | 工友 | | 廚工 | 合計 |
| 7.5 | 15 | 1 | 1 | | | 1 | 1 | | | | | | | | 1 | | 3 | | 1 | 1 | 2 | 22 |

新北市瑞芳區瑞柑國民小學
 新北市地方教育發展基金
基金來源、用途及餘絀預計表
 中華民國115年度

單位：新臺幣千元

| 前年度決算數 | 項 目 | 本年度預算數 | 上年度預算數 | 比較增減(-) |
|--------|------------|--------|--------|---------|
| 28,649 | 基金來源 | 26,627 | 25,679 | 948 |
| 4 | 勞務收入 | 0 | 0 | 0 |
| 4 | 服務收入 | 0 | 0 | 0 |
| 2 | 財產收入 | 0 | 0 | 0 |
| 1 | 財產處分收入 | 0 | 0 | 0 |
| 2 | 利息收入 | 0 | 0 | 0 |
| 28,481 | 政府撥入收入 | 26,421 | 25,441 | 980 |
| 28,481 | 公庫撥款收入 | 26,421 | 25,441 | 980 |
| 0 | 規費收入 | 0 | 0 | 0 |
| 0 | 使用規費收入 | 0 | 0 | 0 |
| 134 | 教學收入 | 205 | 237 | -32 |
| 134 | 學雜費收入 | 205 | 237 | -32 |
| 27 | 其他收入 | 1 | 1 | 0 |
| 27 | 雜項收入 | 1 | 1 | 0 |
| 28,393 | 基金用途 | 26,727 | 25,829 | 898 |
| 28,259 | 國民教育計畫 | 26,527 | 25,579 | 948 |
| 28,259 | 國民小學教育 | 26,527 | 25,579 | 948 |
| 134 | 建築及設備計畫 | 200 | 250 | -50 |
| 134 | 其他設備 | 200 | 250 | -50 |
| 255 | 本期賸餘 (短絀-) | -100 | -150 | 50 |
| 1,156 | 期初基金餘額 | 1,262 | 1,106 | 155 |
| 0 | 解繳公庫 | 0 | 0 | 0 |
| 1,412 | 期末基金餘額 | 1,162 | 956 | 205 |

備註：

新北市瑞芳區瑞柑國民小學
新北市地方教育發展基金
基金來源、用途及餘絀預計表說明
中華民國 115 年度

壹、基金來源：

- 一、政府撥入收入：本年度預算數為 2,642 萬 1 千元，主要為市庫撥款收入 2,642 萬 1 千元。
- 二、教學收入：本年度預算數為 20 萬 5 千元，主要為幼兒園學費收入 18 萬 2 千元、幼兒園學生活動費收入 2 萬 3 千元。
- 三、其他收入：本年度預算數為 1 千元，主要為資源回收收入 1 千元。

貳、基金用途：

- 一、國民教育業務計畫：本年度預算數為 2,652 萬 7 千元，主要擬新購各科教學設備，充實各科教材，以提高教學效能，革新教學方法；辦理場地開放、藝文競賽、數位教學、科學推廣、學生輔導等項目，以期透過各項活動，強健學生身心體魄，增進學生生活智慧；配合校務推動行政處室支援工作，進而增進運作效能。
- 二、建築及設備業務計畫：本年度預算數為 20 萬元，包括其他設備 20 萬元，主要係辦理購置各項教學辦公設備及充實學校館藏圖書。

新北市瑞芳區瑞柑國民小學
 新北市地方教育發展基金
現金流量預計表
 中華民國115年度

單位：新臺幣千元

| 項 目 | 預 算 | 數 | 說 明 |
|----------------|-----|-------|-----|
| 業務活動之現金流量 | | | |
| 本期賸餘(短絀) | | -100 | |
| 調整非現金項目 | | 0 | |
| 流動資產淨減(淨增) | | 0 | |
| 流動負債淨增(淨減) | | 0 | |
| 業務活動之淨現金流入(流出) | | -100 | |
| 其他活動之現金流量 | | | |
| 增加短期債務及其他負債 | | 0 | |
| 增加其他負債 | | 0 | |
| 增加其他資產 | | 0 | |
| 增加其他資產 | | 0 | |
| 其他活動之淨現金流入(流出) | | 0 | |
| 現金及約當現金之淨增(淨減) | | -100 | |
| 期初現金及約當現金 | | 5,351 | |
| 期末現金及約當現金 | | 5,251 | |

註：

新北市瑞芳區瑞柑國民小學
 新北市地方教育發展基金
基金來源明細表
 中華民國 115 年度

單位：新臺幣千元

| 科目及業務項目 | 單位 | 預 算 數 | | | 說 明 |
|---------|----|-------------|------------|--------|-----------------|
| | | 數量 (業務量) | 利(費)率 | 金 額 | |
| 政府撥入收入 | | | | 26,421 | |
| 公庫撥款收入 | 年 | 1 | 26,421,000 | 26,421 | 市庫撥款收入 |
| 教學收入 | | | | 205 | |
| 學雜費收入 | 年 | 1 | 23,000 | 23 | 學生活動費(收支併列)-幼兒園 |
| 學雜費收入 | 年 | 1 | 182,000 | 182 | 學費-幼兒園 |
| 其他收入 | | | | 1 | |
| 雜項收入 | 年 | 1 | 1,000 | 1 | 資源回收(收支併列) |
| 總 計： | | | | 26,627 | |

新北市瑞芳區瑞柑國民小學
 新北市地方教育發展基金
基金用途明細表
 中華民國115年度

單位：新臺幣千元

| 前年度 決算數 | 業務計畫及 用途別科目 | 本年度 預算數 | 上年度 預算數 | 計畫內容說明 |
|------------|----------------|------------|------------|------------------------------|
| 28,259 | 53 國民教育計畫 | 26,527 | 25,579 | |
| 28,259 | 532 國民小學教育 | 26,527 | 25,579 | |
| 25,846 | 1 用人費用 | 23,606 | 22,778 | |
| 16,887 | 11 正式員額薪資 | 15,458 | 14,870 | |
| 16,004 | 113 職員薪金 | 15,084 | 14,506 | 教職員薪資 |
| 547 | | 0 | 0 | |
| 336 | 114 工員工資 | 374 | 364 | 廚工薪資 |
| 1,435 | 12 聘僱及兼職人員薪資 | 190 | 190 | |
| 146 | 124 兼職人員酬金 | 36 | 36 | 人事、主計兼職費 |
| 993 | | 0 | 0 | |
| 296 | | 0 | 0 | |
| 0 | | 100 | 100 | 兼代課鐘點費 |
| 0 | | 54 | 54 | 國小兼任輔導教師減課鐘點費 |
| 326 | 13 加(夜)班費 | 326 | 326 | |
| 326 | 134 未休假加班費 | 326 | 326 | 未休假加班費 |
| 3,328 | 15 獎金 | 3,670 | 3,488 | |
| 1,552 | 151 考績獎金 | 1,630 | 1,518 | 教職員工考績獎金 |
| 1,776 | 152 年終獎金 | 1,970 | 1,970 | 教職員工年終獎金 |
| 0 | 15Y 其他獎金 | 70 | 0 | 偏遠地區久任獎金 |
| 2,031 | 16 退休及卹償金 | 2,036 | 1,957 | |
| 72 | 161 職員退休及離職金 | 100 | 100 | 長期代理代課教師退職準備金 |
| 1,938 | | 1,571 | 1,520 | 教職員退撫基金提撥 |
| 0 | | 340 | 312 | 教職員退休金、撫慰金、獎勵金 |
| 20 | 162 工員退休及離職金 | 25 | 25 | 廚工退職準備金提撥 |
| 1,839 | 18 福利費 | 1,926 | 1,947 | |
| 1,584 | 181 分擔員工保險費 | 1,600 | 1,600 | 教職員工公保、勞保、健保 |
| 37 | 183 傷病醫藥費 | 95 | 66 | 教職員工健康檢查費 |
| 149 | 18Y 其他福利費 | 5 | 5 | 教職員休假補助費(逾10日) |
| 70 | | 50 | 100 | 公教人員各項補助(婚喪及生育補助、子女教育補助相關費用) |
| 0 | | 176 | 176 | 教職員休假補助費(10日內) |
| 1,936 | 2 服務費用 | 2,188 | 2,073 | |
| 193 | 21 水電費 | 195 | 195 | |
| 80 | 212 工作場所電費 | 0 | 0 | |
| 104 | | 180 | 180 | 電費 |
| 9 | 214 工作場所水費 | 15 | 15 | 水費 |
| 36 | 22 郵電費 | 34 | 34 | |
| 36 | 222 電話費 | 34 | 34 | 電話費 |
| 34 | 23 旅運費 | 60 | 60 | |
| 34 | 231 國內旅費 | 60 | 60 | 小型學校差旅費 |
| 329 | 25 修理保養及保固費 | 355 | 355 | |
| 271 | 252 一般房屋修護費 | 300 | 300 | 辦公房屋修繕 |
| 15 | 255 機械及設備修護費 | 15 | 15 | 電腦設備及維護管理費 |

新北市瑞芳區瑞柑國民小學
 新北市地方教育發展基金
基金用途明細表
 中華民國115年度

單位：新臺幣千元

| 前年度 決算數 | 業務計畫及 用途別科目 | 本年度 預算數 | 上年度 預算數 | 計畫內容說明 |
|------------|--|------------|------------|--|
| 20257 | 雜項設備修護費 | 20 | 20 | 校園AED維護費 |
| 22 | | 20 | 20 | 飲水設備維護費 |
| 1,25227 | 一般服務費 | 1,440 | 1,325 | |
| 363279 | 外包費 | 60 | 60 | 校園保全服務費 |
| 0 | | 312 | 312 | 庶務性工作委外辦理費用 |
| 83727D | 計時與計件人員酬金 | 1,005 | 890 | 校園門禁安全維護費-僱用專人 值勤2人薪資、保險、年終工作 獎金、退職準備金及健康檢查 費 |
| 5227F | 體育活動費 | 63 | 63 | 教職員工文康活動費 |
| 2028 | 專業服務費 | 32 | 32 | |
| 2028Y | 其他專業服務費 | 21 | 21 | 校園環境維護費用 |
| 0 | | 11 | 11 | 飲水機水質檢測費用 |
| 7229 | 公共關係費 | 72 | 72 | |
| 72291 | 公共關係費 | 72 | 72 | 首長特別費（6,000元*12月） |
| 2683 | 材料及用品費 | 509 | 509 | |
| 26832 | 用品消耗 | 509 | 509 | |
| 209321 | 辦公（事務）用品 | 294 | 294 | 辦公費-辦公(事務)用之消耗及 非消耗品 |
| 15 | | 23 | 27 | 學生活動費(收支併列)-辦公及 教學相關用品 |
| 0 | | 140 | 138 | 辦公及教學相關用品 |
| 0 | | 3 | 3 | 特教班教材編輯費 |
| 0 | | 3 | 3 | 特教班常年事務費 |
| 3328 | 醫療用品(非醫療院所 使用) | 3 | 3 | 健康中心衛生保健費 |
| 4132Y | 其他用品消耗 | 6 | 6 | 推動學校健康促進政策經費 |
| 0 | | 1 | 1 | 資源回收(收支併列)-衛生、環 保相關用品經費 |
| 0 | | 19 | 17 | 運動會相關經費 |
| 0 | | 17 | 17 | 社團活動經費 |
| 2097 | 會費、捐助、補助、分 攤、照護、救濟與交流活 動費 | 224 | 219 | |
| 18372 | 捐助、補助與獎助 | 193 | 196 | |
| 162726 | 獎助學員生給與 | 6 | 6 | 國小原住民學生獎學金 |
| 0 | | 153 | 164 | 低收入戶、中低收入戶、身心 障礙及家庭突遭變故學生午餐 補助 |
| 0 | | 10 | 2 | 國小低收入戶學生助學金 |
| 2072Y | 其他捐助、補助與獎助 | 18 | 17 | 教師節紀念品 |
| 0 | | 1 | 2 | 幼兒園兒童節禮物 |
| 0 | | 5 | 5 | 國小兒童節禮物 |

新北市瑞芳區瑞柑國民小學
新北市地方教育發展基金
基金用途明細表
中華民國115年度

單位：新臺幣千元

| 前年度 決算數 | 業務計畫及 用途別科目 | 本年度 預算數 | 上年度 預算數 | 計畫內容說明 |
|------------|---|------------|------------|--------------|
| 2774 | 補貼、獎勵、慰問、照 護與救濟 | 31 | 23 | |
| 15743 | 獎勵費用 | 19 | 11 | 資深優良教師獎勵金 |
| 12744 | 慰問、照護及濟助金 | 12 | 12 | 退休(職)人員三節慰問金 |
| 1345M | 建築及設備計畫 | 200 | 250 | |
| 1345M4 | 其他設備 | 200 | 250 | |
| 1345 | 購建固定資產、無形資 產、非理財目的之長期投 資及營舍與設施工程支出 | 200 | 250 | |
| 13451 | 購建固定資產 | 200 | 250 | |
| 34516 | 購置雜項設備 | 100 | 150 | 教學設備費 |
| 100 | | 90 | 90 | 教學設備費 |
| 0 | | 10 | 10 | 充實學校館藏圖書 |
| 28,393 | 總 計 | 26,727 | 25,829 | |

新北市瑞芳區瑞柑國民小學
 新北市地方教育發展基金
單位（或計畫）成本分析表
 中華民國 115 年度

單位：新臺幣千元

| 計 畫 別 | 單位 | 單位成本 (元)或 平均利 (費)率 | 數量 | 預 算 數 | 說 明 |
|---------|----|-----------------------------|----|--------|-----|
| 國民教育計畫 | | | | 26,527 | |
| 國民小學教育 | | | | 26,527 | |
| 建築及設備計畫 | | | | 200 | |
| 其他設備 | | | | 200 | |
| 合 計 | | | | 26,727 | |

新北市瑞芳區瑞柑國民小學
 新北市地方教育發展基金
 5年來主要業務計畫分析表

中華民國 115 年度

單位：新臺幣千元

| 年 度 及 項 目 | 單位 | 數量 | 單位成 本(元)或平 均利(費)率 | 預 (決) 算 數 | 說 明 |
|-----------|----|----|-------------------------|-------------|-----|
| 本年度預算數 | | | | 26,727 | |
| 國民教育計畫 | | | | 26,527 | |
| 建築及設備計畫 | | | | 200 | |
| 上年度預算數 | | | | 25,829 | |
| 國民教育計畫 | | | | 25,579 | |
| 建築及設備計畫 | | | | 250 | |
| 前年度決算數 | | | | 28,393 | |
| 國民教育計畫 | | | | 28,259 | |
| 建築及設備計畫 | | | | 134 | |
| 112年度決算數 | | | | 26,965 | |
| 國民教育計畫 | | | | 26,867 | |
| 建築及設備計畫 | | | | 98 | |
| 111年度決算數 | | | | 26,465 | |
| 國民教育計畫 | | | | 26,365 | |
| 建築及設備計畫 | | | | 100 | |

本頁空白

新北市瑞芳區
 新北市地方
用人費用
 中華民國

| 科 目 | 正式員 額薪資 | 聘僱人 員薪資 | 加(夜) 班費 | 津 貼 | 獎 金 | | | 退休及 |
|--------|------------|------------|------------|-----|-------|-------|----|-------|
| | | | | | 年終獎金 | 考績獎金 | 其他 | 退休金 |
| 總 計 | 15,458 | | 326 | | 1,970 | 1,630 | 70 | 2,036 |
| 國民教育計畫 | 15,458 | | 326 | | 1,970 | 1,630 | 70 | 2,036 |
| 正式人員 | 15,458 | | 326 | | 1,970 | 1,630 | 70 | 1,696 |
| 兼任人員 | | | | | | | | |
| 其他人員 | | | | | | | | 340 |

1、「計時與計件人員酬金」：僱用專人值勤1,005千元。

2、考績獎金：依公務人員考績法第7、8、12條暨公立高級中等以下學校教師成績考核辦法第4條等規定，預算人數20人，預算金額為1,630千元。年終獎金：依據行政院各年度訂定之軍公教人員年終工作獎金發給注意事項，預算人數21人，預算金額為1,970千元。

瑞柑國民小學
教育發展基金
彙計表
115年度

單位：新臺幣千元

| 卹償金 | 資遣費 | 福 利 費 | | | | 提繳費 | 合 計 | 兼任人員 用人費用 | 總 計 |
|-----|-----|-----------|-----------|-----------|-----|-----|--------|--------------|--------|
| | | 分擔保 險費 | 傷病醫 藥費 | 提撥福 利金 | 其他 | | | | |
| | | 1,600 | 95 | | 231 | | 23,416 | 190 | 23,606 |
| | | 1,600 | 95 | | 231 | | 23,416 | 190 | 23,606 |
| | | 1,600 | 95 | | 231 | | 23,076 | | 23,076 |
| | | | | | | | | 190 | 190 |
| | | | | | | | 340 | | 340 |

新北市瑞芳區
 新北市地方
用人費用
 中華民國

| 科 目 | 正式員 額薪資 | 聘僱人 員薪資 | 加(夜) 班費 | 津 貼 | 獎 金 | | | 退休及 |
|----------|------------|------------|------------|-----|-------|-------|----|-------|
| | | | | | 年終獎金 | 考績獎金 | 其他 | 退休金 |
| 總 計 | 15,458 | | 326 | | 1,970 | 1,630 | 70 | 2,036 |
| 國民教育計畫 | 15,458 | | 326 | | 1,970 | 1,630 | 70 | 2,036 |
| 職員薪金 | 15,084 | | | | | | | |
| 工員工資 | 374 | | | | | | | |
| 兼職人員酬金 | | | | | | | | |
| 未休假加班費 | | | 326 | | | | | |
| 考績獎金 | | | | | | 1,630 | | |
| 年終獎金 | | | | | 1,970 | | | |
| 其他獎金 | | | | | | | 70 | |
| 職員退休及離職金 | | | | | | | | 2,011 |
| 工員退休及離職金 | | | | | | | | 25 |
| 分擔員工保險費 | | | | | | | | |
| 傷病醫藥費 | | | | | | | | |
| 其他福利費 | | | | | | | | |

1、「計時與計件人員酬金」：僱用專人值勤1,005千元。

2、考績獎金：依公務人員考績法第7、8、12條暨公立高級中等以下學校教師成績考核辦法第4條等規定，預算人數20人，預算金額為1,630千元。年終獎金：依據行政院各年度訂定之軍公教人員年終工作獎金發給注意事項，預算人數21人，預算金額為1,970千元。

瑞柑國民小學
教育發展基金
彙計表
115年度

單位：新臺幣千元

| 卹償金 | 資遣費 | 福 利 費 | | | | 提繳費 | 合 計 | 兼任人員 用人費用 | 總 計 |
|-----|-----|-----------|-----------|-----------|-----|-----|--------|--------------|--------|
| | | 分擔保 險費 | 傷病醫 藥費 | 提撥福 利金 | 其他 | | | | |
| | | 1,600 | 95 | | 231 | | 23,416 | 190 | 23,606 |
| | | 1,600 | 95 | | 231 | | 23,416 | 190 | 23,606 |
| | | | | | | | 15,084 | | 15,084 |
| | | | | | | | 374 | | 374 |
| | | | | | | | | 190 | 190 |
| | | | | | | | 326 | | 326 |
| | | | | | | | 1,630 | | 1,630 |
| | | | | | | | 1,970 | | 1,970 |
| | | | | | | | 70 | | 70 |
| | | | | | | | 2,011 | | 2,011 |
| | | | | | | | 25 | | 25 |
| | | 1,600 | | | | | 1,600 | | 1,600 |
| | | | 95 | | | | 95 | | 95 |
| | | | | | 231 | | 231 | | 231 |

新北市瑞芳區瑞柑國民小學
新北市地方教育發展基金
各項費用彙計表
中華民國115年度

單位：新臺幣千元

| 前年度 決算數 | 上年度 預算數 | 科目 | 本年度預算數 | | | |
|------------|------------|-----------|--------|--------|---------|--|
| | | | 合計 | 國民教育計畫 | 建築及設備計畫 | |
| 25,846 | 22,778 | 用人費用 | 23,606 | 23,606 | 0 | |
| 16,887 | 14,870 | 正式員額薪資 | 15,458 | 15,458 | 0 | |
| 16,551 | 14,506 | 職員薪金 | 15,084 | 15,084 | 0 | |
| 336 | 364 | 工員工資 | 374 | 374 | 0 | |
| 1,435 | 190 | 聘僱及兼職人員薪資 | 190 | 190 | 0 | |
| 1,435 | 190 | 兼職人員酬金 | 190 | 190 | 0 | |
| 326 | 326 | 加(夜)班費 | 326 | 326 | 0 | |
| 326 | 326 | 未休假加班費 | 326 | 326 | 0 | |
| 3,328 | 3,488 | 獎金 | 3,670 | 3,670 | 0 | |
| 1,552 | 1,518 | 考績獎金 | 1,630 | 1,630 | 0 | |
| 1,776 | 1,970 | 年終獎金 | 1,970 | 1,970 | 0 | |
| | | 其他獎金 | 70 | 70 | 0 | |
| 2,031 | 1,957 | 退休及卹償金 | 2,036 | 2,036 | 0 | |
| 2,011 | 1,932 | 職員退休及離職金 | 2,011 | 2,011 | 0 | |
| 20 | 25 | 工員退休及離職金 | 25 | 25 | 0 | |
| 1,839 | 1,947 | 福利費 | 1,926 | 1,926 | 0 | |
| 1,584 | 1,600 | 分擔員工保險費 | 1,600 | 1,600 | 0 | |
| 37 | 66 | 傷病醫藥費 | 95 | 95 | 0 | |
| 219 | 281 | 其他福利費 | 231 | 231 | 0 | |
| 1,936 | 2,073 | 服務費用 | 2,188 | 2,188 | 0 | |
| 193 | 195 | 水電費 | 195 | 195 | 0 | |
| 184 | 180 | 工作場所電費 | 180 | 180 | 0 | |
| 9 | 15 | 工作場所水費 | 15 | 15 | 0 | |
| 36 | 34 | 郵電費 | 34 | 34 | 0 | |
| 36 | 34 | 電話費 | 34 | 34 | 0 | |
| 34 | 60 | 旅運費 | 60 | 60 | 0 | |
| 34 | 60 | 國內旅費 | 60 | 60 | 0 | |
| 329 | 355 | 修理保養及保固費 | 355 | 355 | 0 | |
| 271 | 300 | 一般房屋修護費 | 300 | 300 | 0 | |
| 15 | 15 | 機械及設備修護費 | 15 | 15 | 0 | |

新北市瑞芳區瑞柑國民小學
新北市地方教育發展基金
各項費用彙計表
中華民國115年度

單位：新臺幣千元

| 前年度 決算數 | 上年度 預算數 | 科目 | 本年度預算數 | | | |
|------------|------------|----------------------------------|--------|--------|---------|--|
| | | | 合計 | 國民教育計畫 | 建築及設備計畫 | |
| 42 | 40 | 雜項設備修護費 | 40 | 40 | 0 | |
| 1,252 | 1,325 | 一般服務費 | 1,440 | 1,440 | 0 | |
| 363 | 372 | 外包費 | 372 | 372 | 0 | |
| 837 | 890 | 計時與計件人員酬金 | 1,005 | 1,005 | 0 | |
| 52 | 63 | 體育活動費 | 63 | 63 | 0 | |
| 20 | 32 | 專業服務費 | 32 | 32 | 0 | |
| 20 | 32 | 其他專業服務費 | 32 | 32 | 0 | |
| 72 | 72 | 公共關係費 | 72 | 72 | 0 | |
| 72 | 72 | 公共關係費 | 72 | 72 | 0 | |
| 268 | 509 | 材料及用品費 | 509 | 509 | 0 | |
| 268 | 509 | 用品消耗 | 509 | 509 | 0 | |
| 224 | 465 | 辦公(事務)用品 | 463 | 463 | 0 | |
| 3 | 3 | 醫療用品(非醫療院所使用) | 3 | 3 | 0 | |
| 41 | 41 | 其他用品消耗 | 43 | 43 | 0 | |
| 134 | 250 | 購建固定資產、無形資產、非理財目的之長期投資及營舍與設施工程支出 | 200 | 0 | 200 | |
| 134 | 250 | 購建固定資產 | 200 | 0 | 200 | |
| 134 | 250 | 購置雜項設備 | 200 | 0 | 200 | |
| 209 | 219 | 會費、捐助、補助、分攤、照護、救濟與交流活動費 | 224 | 224 | 0 | |
| 183 | 196 | 捐助、補助與獎助 | 193 | 193 | 0 | |
| 162 | 172 | 獎助學員生給與 | 169 | 169 | 0 | |
| 20 | 24 | 其他捐助、補助與獎助 | 24 | 24 | 0 | |
| 27 | 23 | 補貼、獎勵、慰問、照護與救濟 | 31 | 31 | 0 | |
| 15 | 11 | 獎勵費用 | 19 | 19 | 0 | |
| 12 | 12 | 慰問、照護及濟助金 | 12 | 12 | 0 | |

新北市瑞芳區瑞柑國民小學
 新北市地方教育發展基金
各項費用彙計表
 中華民國115年度

單位：新臺幣千元

| 前年度 決算數 | 上年度 預算數 | 科目 | 本年度預算數 | | | |
|------------|------------|----|--------|--------|---------|--|
| | | | 合計 | 國民教育計畫 | 建築及設備計畫 | |
| 28,393 | 25,829 | 合計 | 26,727 | 26,527 | 200 | |

新北市瑞芳區瑞柑國民小學
 新北市地方教育發展基金
預計平衡表
 中華民國115年12月31日

單位：新臺幣千元

| 113年12月31日 實 際 數 | 科 目 | 115年12月31日 預 計 數 | 114年12月31日 預 計 數 | 比較增減 |
|---------------------|-----------------------|---------------------|---------------------|------|
| 5,501 | 資 產 合 計 | 5,251 | 5,351 | -100 |
| 5,501 | 資 產 | 5,251 | 5,351 | -100 |
| 5,501 | 流動資產 | 5,251 | 5,351 | -100 |
| 5,501 | 現金 | 5,251 | 5,351 | -100 |
| 5,501 | 銀行存款 | 5,251 | 5,351 | -100 |
| 0 | 應收款項 | 0 | 0 | 0 |
| 0 | 應收收益 | 0 | 0 | 0 |
| 0 | 預付款項 | 0 | 0 | 0 |
| 0 | 預付費用 | 0 | 0 | 0 |
| 0 | 投資、長期應收款 項、貸墊款及準備金 | 0 | 0 | 0 |
| 0 | 準備金 | 0 | 0 | 0 |
| 0 | 退休及離職準備 金 | 0 | 0 | 0 |
| 0 | 其他資產 | 0 | 0 | 0 |
| 0 | 什項資產 | 0 | 0 | 0 |
| 0 | 暫付及待結轉帳 項 | 0 | 0 | 0 |
| 31,855 | 代管資產 | 31,855 | 31,855 | 0 |
| -31,855 | 應付代管資產 | -31,855 | -31,855 | 0 |
| 4,090 | 負 債 | 4,090 | 4,090 | 0 |
| 3,949 | 流動負債 | 3,949 | 3,949 | 0 |
| 3,949 | 應付款項 | 3,949 | 3,949 | 0 |
| 3,949 | 應付代收款 | 3,949 | 3,949 | 0 |
| 0 | 應付費用 | 0 | 0 | 0 |
| 141 | 其他負債 | 141 | 141 | 0 |
| 141 | 什項負債 | 141 | 141 | 0 |
| 141 | 存入保證金 | 141 | 141 | 0 |
| 0 | 應付退休及離職 金 | 0 | 0 | 0 |
| 0 | 暫收及待結轉帳 項 | 0 | 0 | 0 |
| 1,412 | 基金餘額 | 1,162 | 1,262 | -100 |
| 1,412 | 基金餘額 | 1,162 | 1,262 | -100 |
| 1,412 | 基金餘額 | 1,162 | 1,262 | -100 |
| 1,412 | 累積餘額 | 1,162 | 1,262 | -100 |
| 5,501 | 負債及基金餘額合計 | 5,251 | 5,351 | -100 |

信託代理與保證資產
 保管品

0 信託代理與保證負債
 0 應付保管品

0
 0

新北市瑞芳區瑞柑國民小學

新北市地方教育發展基金

資本資產明細表

中華民國115年度

單位：新臺幣千元

| 項 目 | 取得成本 (期初餘額) | 以前年度 累計折 舊/長期 投資評價 | 本 年 度 變 動 | | | | | 本年度累 計折舊/長 期投資評 價變動數 | 期末餘額 |
|------------|----------------|-----------------------------|-----------|-----|-----|------|--------------|-------------------------------|------|
| | | | 增 加 | | 減 少 | | 主要增減 原因說明 | | |
| | | | 金 額 | 類 型 | 金 額 | 類 型 | | | |
| 非理財目的之長期投資 | | | | | | | | | |
| 土地 | | | | | | | | | |
| 土地改良物 | | | | | | | | | |
| 房屋及建築 | | | | | | | | | |
| 機械及設備 | 6,840 | 6,092 | | | | | 747 | 1 | |
| 交通及運輸設備 | 410 | 338 | | | | | 30 | 42 | |
| 雜項設備 | 5,163 | 3,560 | 200 | (1) | | | 295 | 1,508 | |
| 購建中固定資產 | | | | | | | | | |
| 租賃資產 | | | | | | | | | |
| 租賃權益改良 | | | | | | | | | |
| 電腦軟體 | 166 | | | | 19 | (11) | | 147 | |
| 權利 | | | | | | | | | |
| 發展中之無形資產 | | | | | | | | | |
| 其他無形資產 | | | | | | | | | |
| 遞耗資產 | | | | | | | | | |
| 其他 | | | | | | | | | |
| 合計 | 12,579 | 9,990 | 200 | | 19 | | 1,072 | 1,698 | |

註：